

# Boites Mails

Si vous possédez un compte mail **@imev-mer.fr**, vous pouvez y accéder soit en utilisant un client mail, tel que Thunderbird, soit via le client Webmail sur [Partage](#). Utilisez votre adresse mail complète comme identifiant, ainsi que le mot de passe que vous avez défini lors de votre arrivée :

The image shows a webmail login page for the Institut de la Mer de Villefranche. The header features the organization's logo, which consists of a stylized blue wave inside a circle, followed by the text "INSTITUT DE LA MER DE VILLEFRANCHE" in blue. Below the header, there are two input fields: "Username:" with the placeholder "prénom.nom@imev-mer.fr" and "Password:" with a masked password ".....". To the right of the password field is a checkbox labeled "Stay signed in" and a "Sign In" button. At the bottom, there is a "Version:" label, a dropdown menu currently set to "Default", and a link "What's This?". The entire interface is set against a blue background.

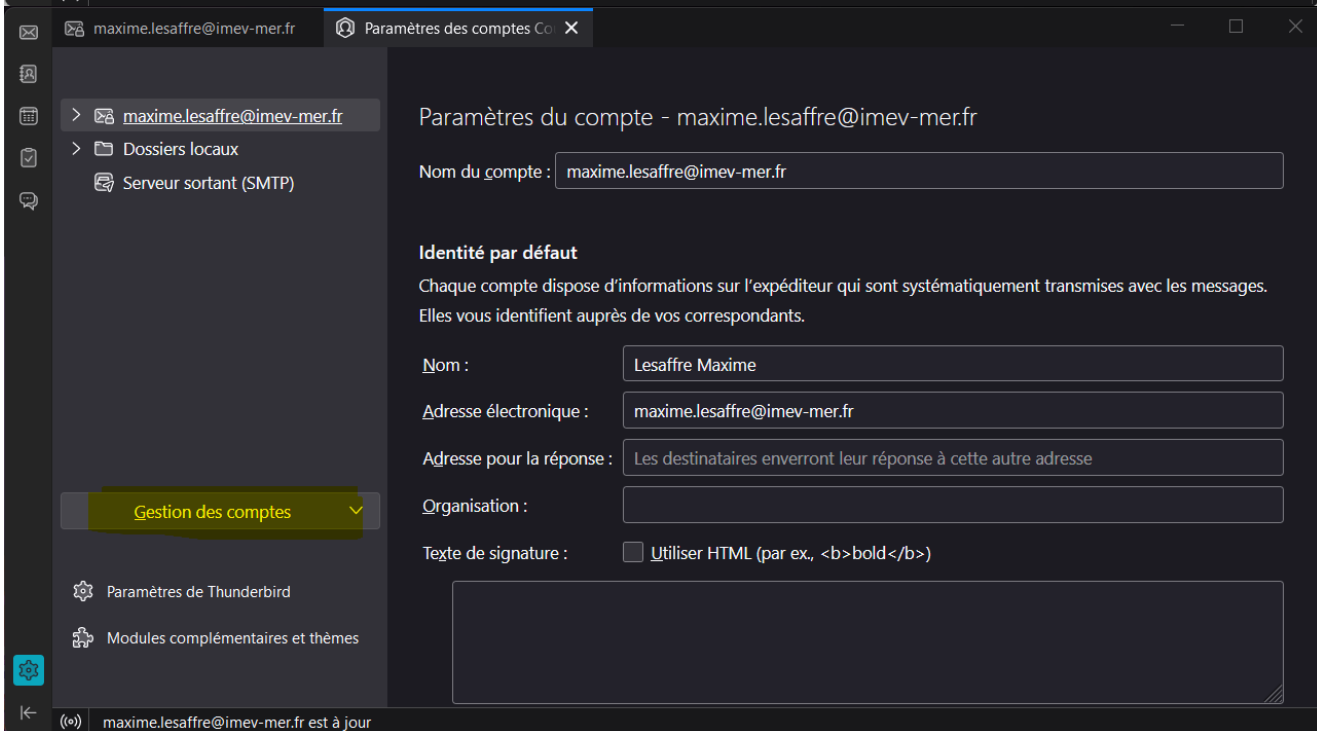
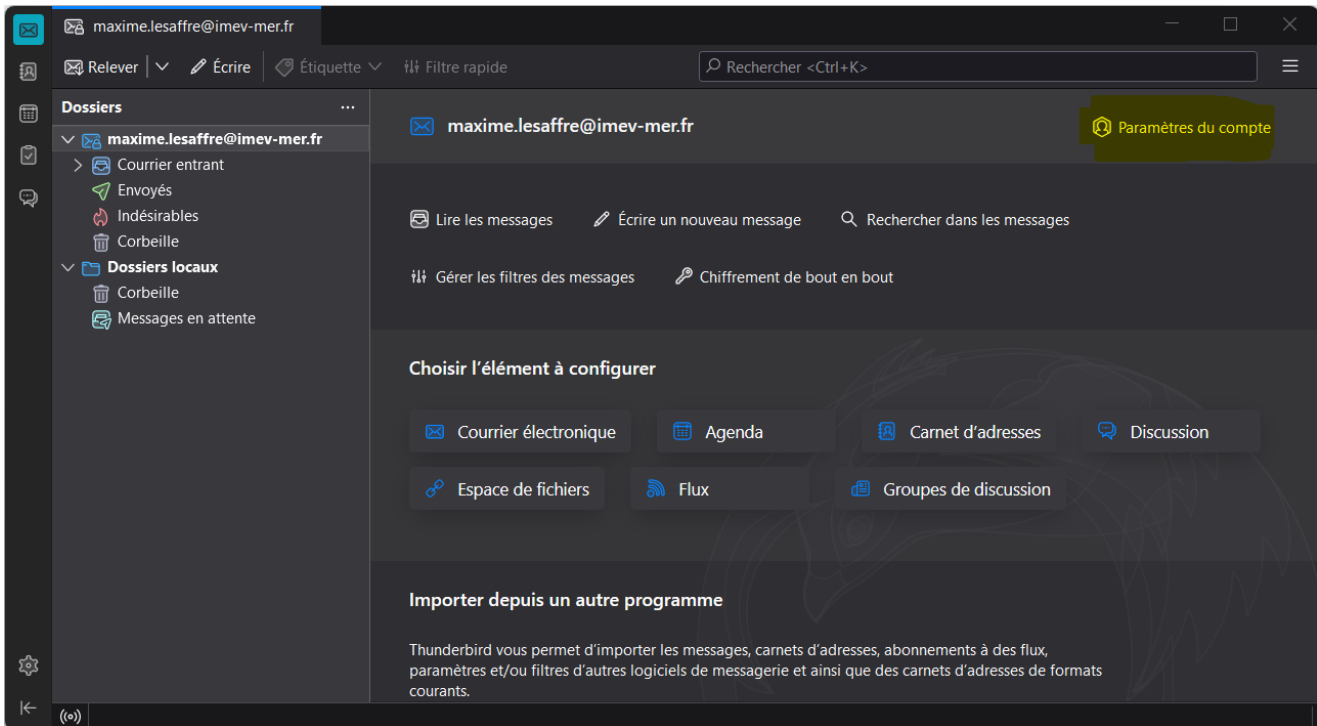
Si vous avez oublié votre mot de passe, veuillez consulter la page [Les mots de passe](#) pour le réinitialiser.

## Clients Mail

Un client mail, tel que Thunderbird, Outlook, Mail (sur MacOS), est une application qui permet de gérer vos emails directement depuis votre ordinateur. Il offre une interface simplifiée et des fonctionnalités avancées pour organiser et consulter vos messages hors ligne. La configuration ci-dessous s'applique à tous les clients de messagerie ainsi qu'à votre smartphone ; nous préconisons l'utilisation de Thunderbird pour votre ordinateur et BlueMail pour vos téléphones.

## Ajouter un compte

Sur Thunderbird, ouvrez le menu des **paramètres du compte** puis **Gestion des comptes** et cliquez sur ajouter un compte de messagerie:



Renseignez ensuite  **votre identité** ,  **votre adresse mail**  puis cliquez sur  **Configuration manuelle**  :

Configurez votre adresse électronique existante

Pour utiliser votre adresse électronique actuelle, remplissez vos identifiants.  
Thunderbird recherchera automatiquement une configuration fonctionnelle et recommandée du serveur

Votre nom complet  
Maxime Lesaffre

Adresse électronique  
maxime.lesaffre@cnsr.fr

Mot de passe

☒ Retenir le mot de passe

Configuration manuelle Annuler Continuer

Vos informations d'identification ne sont conservées que localement, sur votre ordinateur.

maxime.lesaffre@imev-mer.fr est à jour

La fenêtre suivante vous permet de renseigner les informations d'authentification à votre boîte mail. Elles diffèrent en fonction des sécurités sur chaque boîte de messagerie. Vous trouverez ci-dessous les informations de sécurité pour les différentes boîtes mails. **NE CHOISISSEZ AUCUN AUTRE PROTOCOLE QUE L'IMAP POUR LA RECEPTION DES MAILS.**

Veuillez trouver les paramètres correspondants pour sous la section [Paramétrage des serveurs](#)

## Paramètres du serveur

### SERVEUR ENTRANT

Protocole :	IMAP
Nom d'hôte :	partage.imev-mer.fr
Port :	993
Sécurité de la connexion :	SSL/TLS
Méthode d'authentification :	Mot de passe normal
Nom d'utilisateur :	votre_mail@imev-mer.fr

### SERVEUR SORTANT

Nom d'hôte :	partage.imev-mer.fr
Port :	465
Sécurité de la connexion :	SSL/TLS
Méthode d'authentification :	Mot de passe normal
Nom d'utilisateur :	votre_mail@imev-mer.fr

[Configuration avancée](#)

Retester

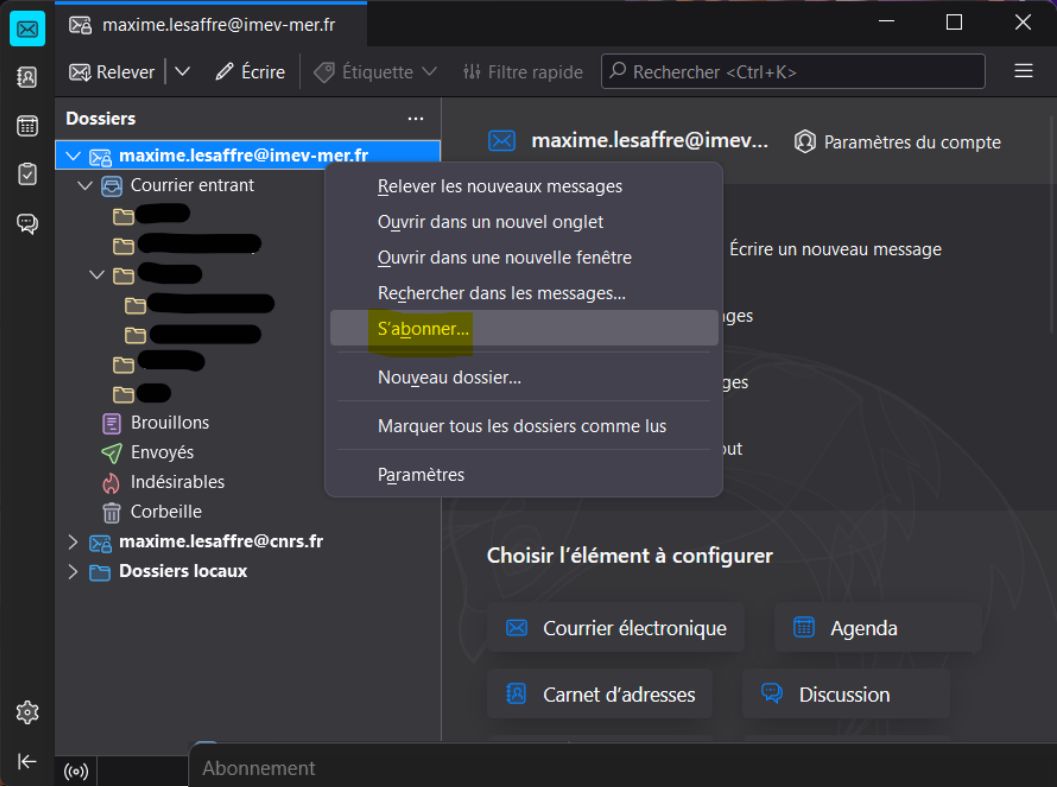
Annuler

Terminé

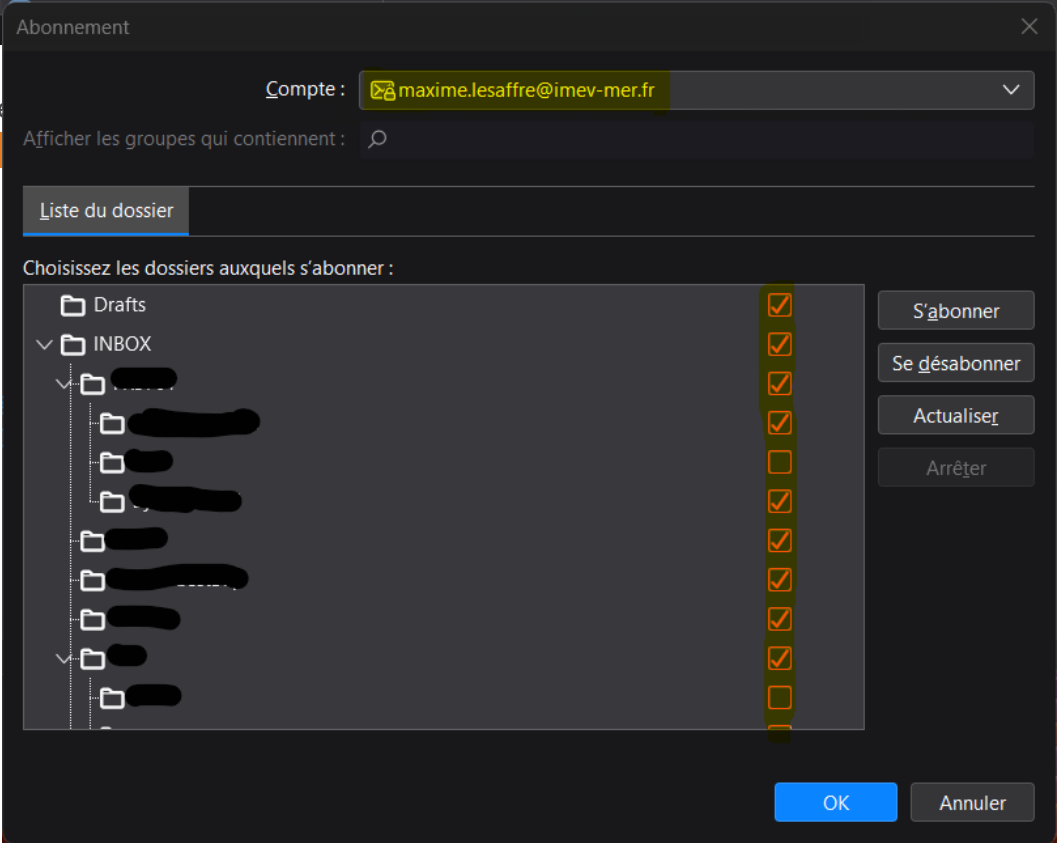
Cliquez ensuite sur Terminé, si tout est correct votre boîte sera ajoutée.

## Synchronisation des sous dossiers

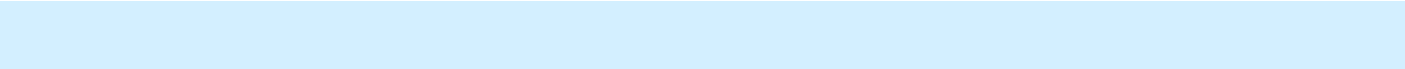
Une fois votre boîte mail configurée, il est possible que les sous dossiers n'apparaissent pas. Indiquer les sous dossiers que vous souhaitez synchroniser. Pour ce faire, faites un clic droit sur le nom de votre boîte puis sélectionnez S'abonner



Dans la nouvelle fenêtre, cliquez sur le bouton 'S'abonner' pour sélectionner les sous-dossiers à synchroniser. Les sous-dossiers sélectionnés seront synchronisés.



synchroniser.



Les dossiers et sous-dossiers créés et modifiés depuis le client mail (e.g. Thunderbird) seront désormais synchronisés avec Partage. Cependant, les nouveaux dossiers et sous-dossiers créés depuis Partage **n'apparaîtront pas sur le client mail tant qu'ils n'auront pas été abonnés**, comme indiqué ci-dessus.

## Paramétrage de serveurs

Les boîtes mails sont constituées de 2 serveurs principaux, un serveur entrant nommé IMAP, et un serveur sortant nommé SMTP. La configuration ci dessous s'applique à tous les clients de messageries et également sur votre smartphone ( Nous vous conseillons l'utilitaire BlueMail pour vos téléphones).

Ci dessous le détails de configuration pour différents comptes institutionnelles :

### Compte mail de l'IMEV

Serveur Entrant		Serveur Sortant	
Protocole	IMAP		
Nom d'hôte	partage.imev-mer.fr	Nom d'hôte	partage.imev-mer.fr
Port	993	Port	465
Sécurité de connexion	SSL/TLS	Sécurité de connexion	SSL/TLS
Méthode authentification	Mot de passe normal	Méthode authentification	Mot de passe normal
Nom d'utilisateur	votre_mail@imev-mer.fr	Nom d'utilisateur	votre_mail@imev-mer.fr

### Compte mail du CNRS

Serveur Entrant		Serveur Sortant	
Protocole	IMAP		
Nom d'hôte	imap.cnrs.fr	Nom d'hôte	smtp.cnrs.fr
Port	993	Port	587

Sécurité de connexion	SSL/TLS		Sécurité de connexion	STARTTLS
Méthode authentification	NTLM		Méthode authentification	Mot de passe normal
Nom d'utilisateur	votrelogin@ <b>ods.services</b>		Nom d'utilisateur	votrelogin@ <b>ods.services</b>

Le CNRS à également mis à disposition une vidéo vous aidant au paramétrage de votre boîte mail, de la synchronisation de votre agenda et carnet d'adresses accessible sur [ODS Messagerie Intégrée](#)

## Transfert des mails - Migration

Pour transférer des mails d'une boîte (@obs-vlfr.fr vers la boîte @imev-mer.fr, par exemple), depuis un client de messagerie (e.g. Thunderbird, Mail, BlueMail) suivez les étapes suivantes :

- Dans un premier temps créer un répertoire dans lequel les mails seront renvoyés.
- Si vos mails sont dans la boîte de réception, sélectionnez tous les mails ( shift + clic gauche ) déplacez les mails en restant cliqué sur la sélection des mails en les glissants vers le répertoire souhaité de l'autre boîte de messagerie.

## Dossiers

Si vos mails sont rangés dans des dossiers, la manipulation reste la même, mais la vous pouvez déplacez directement les dossiers vers la boîte mail imev, l'ensemble des mails et sous dossiers seront copié, ils existeront donc sur les deux boîtes mails. Attention : cela peut prendre un peu de temps en fonction de la taille des données à transférer.